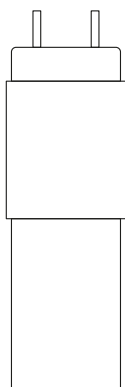




MACROLED®

Una marca de  **CORESA®**



Tubo Pro

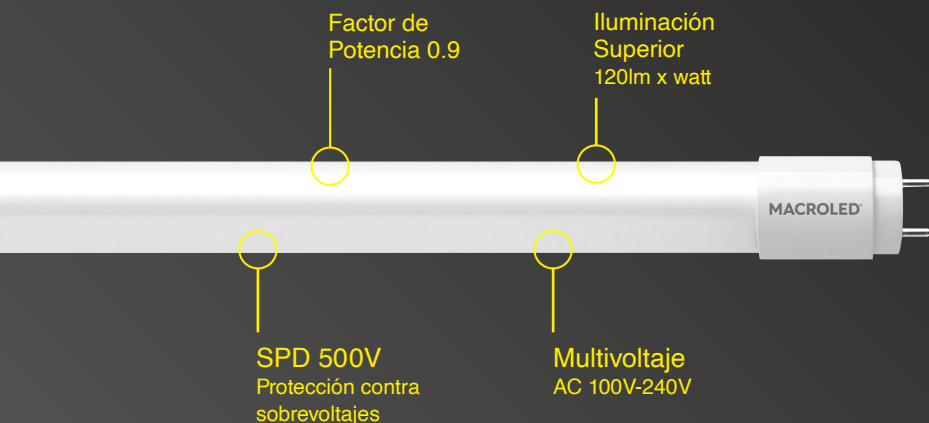
Ficha Técnica

Tubo Pro 120cm

T8 LED



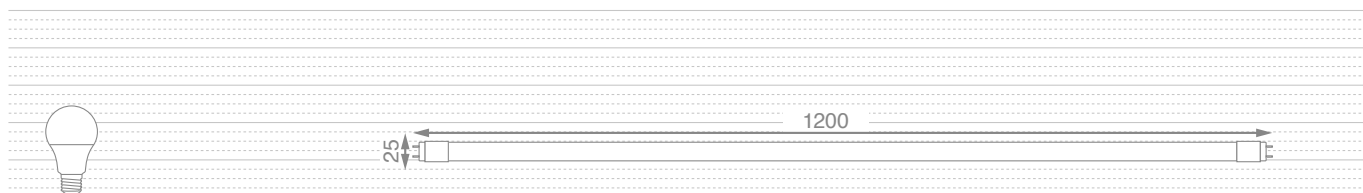
Certifica TUV Rheinland
IEC 62560:2011



Tensión	AC100-240V
Frecuencia	50-60Hz
Anti-High-Volt	3000V
Protección SPD	500V
EMC	Si
Clase	2
Vida Útil	25.000hs
CRI	80Ra
Garantía	2 Años
Temperatura	-10° +50°

Advertencias: Este producto posee una conexión unilateral, verifique cuál es el conector habilitado antes de realizar la instalación.

MACROLED®



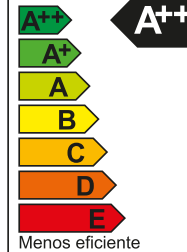
valores expresados en mm

Modelo	TLP-T8120-18		
Potencia	18W		
Eficiencia Energética	A++		
Conector	G13		
Corriente	280mA		
Factor de Potencia	0.9		
Conexión	a una punta		
Protección	IP20		
Función Dimeable	No		
Ángulo de Apertura	300°		
Material	Vidrio		
LED SMD	2835 - 92pcs		
Artefacto	Tamaño	ø25x120mm	
	Peso	220 gr	
Master	Tamaño	127x10x18cm	
	Cantidad	25 pcs	

Tipo de Blanco	Cálido	Neutro	Frío
Temperatura Color	3000K	4500K	6500K
Flujo Luminoso	2160lm	2160lm	2160lm
Código Unit	742832557641	742832557642	742832557643
Código Master	7428325576414	7428325576421	7428325576438

Energía

Más eficiente



IRAM 62404-3

Tubo LED Premium 120cm

Ángulo (50%)

Unidad: cd

— C0/268.4°
— C90/1111.5°

— C270/111.5°

Unit:cd

— C270.0_90.0 :

[Ang.: 50%Max]

111.5

[10%MaxAng.]

159.3

— C0.0_180.0 :

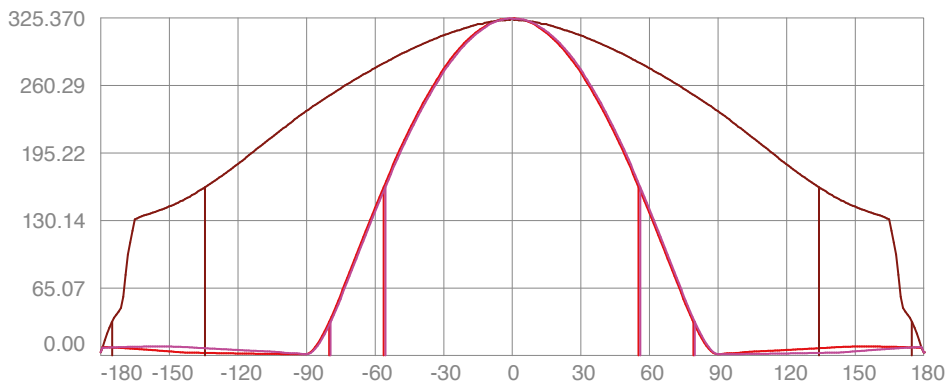
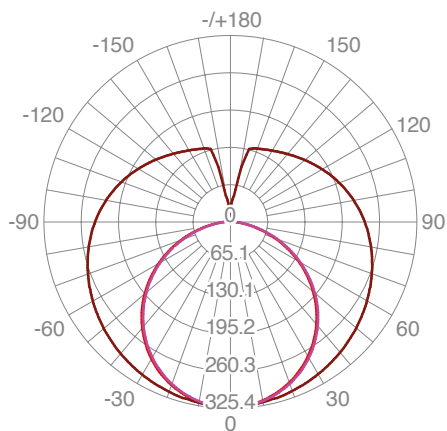
268.4

349.7

— C90.0_270.0 :

111.5

159.3



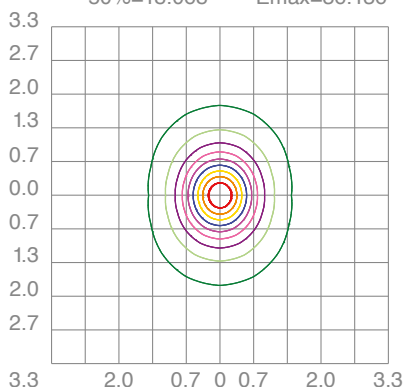
Altura de montaje: 3m

— 10%=3.614 — 60%=21.681
— 20%=7.227 — 70%=25.295
— 30%=10.841 — 80%=28.909
— 40%=14.454 — 90%=32.522
— 50%=18.068 Emax=36.136

Angulo: 111.5

Intensidad de luz máxima (cd): 325.370

— 10%=32.53 — 60%=195.222
— 20%=65.07 — 70%=227.759
— 30%=97.61 — 80%=260.296
— 40%=130.14 — 90%=292.833
— 50%=162.68 Emax=325.370



Emax [lx]

alto[m]

324.76 lx

1

81.190 lx

2

36.084 lx

3

20.298 lx

4

12.990 lx

5

9.021 lx

6

6.628 lx

7

5.074 lx

8

